

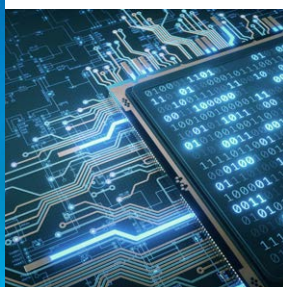
## TLW160 Balance à rouleaux

### Pesage Stop&Go



#### Résultats de pesée LFT fiables

La technologie de pesage éprouvée de METTLER TOLEDO, associée à une conception de balance durable, garantit une précision de pesage fiable dans des conditions de transport et de logistique difficiles. La balance est certifiée conforme aux critères de poids et mesure internationaux, ce qui permet de rationaliser l'approvisionnement, d'accélérer la mise en œuvre et d'effectuer un démarrage efficace à l'international.



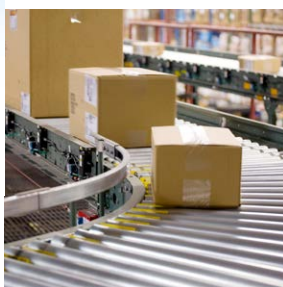
#### Optimiser les performances

Le terminal intégré offre une capacité de traitement ultra-rapide pour augmenter la productivité et la disponibilité. La surveillance des conditions et les alarmes Smart5 offrent une visibilité instantanée sur l'état du système pour garantir les performances de votre machine.



#### Automatiser le traitement des colis

Le convoyeur à rouleaux motorisé facilite et accélère la manipulation des colis. Contrôlé par un bouton-poussoir, une pédale ou un signal de déclenchement, le convoyeur automatise facilement le processus de pesage, réduit le travail manuel et améliore l'efficacité globale pour une expérience logistique plus rentable.



#### Simplifier l'intégration

La balance TLW160 est livrée entièrement assemblée avec les rouleaux, le châssis, la plateforme et le terminal. L'installation sur site est simple. Les pieds réglables et les options de montage flexibles du terminal permettent de s'adapter à la plupart des configurations de lignes de convoyeur grâce à une conception mécanique uniforme.



#### Pesage de colis semi-automatisé Conçue pour les applications de transport et logistique

La balance à rouleaux TLW160 est un système de pesage compact pour les applications de semi-automatisation dans les centres de distribution et les entrepôts.

Conçue pour les applications Stop&Go, la balance pèse le colis de manière statique, puis le déplace vers la station suivante. Le convoyeur motorisé est contrôlé par un bouton-poussoir manuel ou un signal API externe. La balance peut être intégrée en toute simplicité dans les systèmes de convoyage pour le transport et la logistique, permettant ainsi d'améliorer l'efficacité du processus de pesage.

La balance à rouleaux TLW160 peut également être utilisée avec le dimensionneur et le lecteur de codes-barres recommandés par METTLER TOLEDO pour constituer une solution complète de mesure dimensionnelle, de saisie des données de pesage et de numérisation.

## TLW160

### Pesage Stop&Go

#### Caractéristiques et avantages

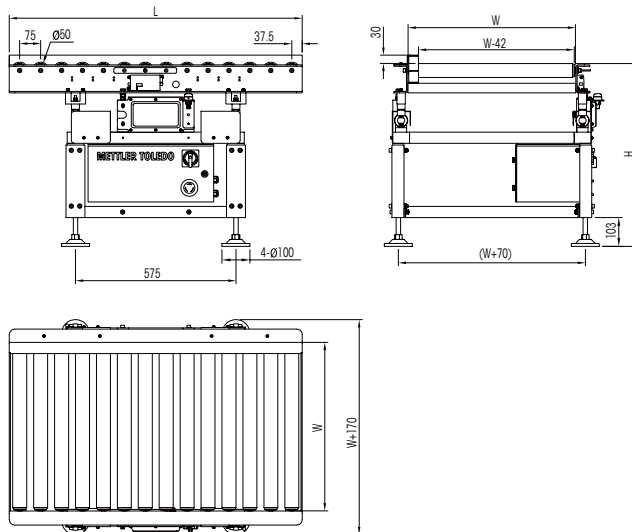
- L'homologation OIML en matière de poids et de mesures garantit la qualité des données et la conformité.
- Commande Stop&Go flexible avec bouton-poussoir, pédale ou signal de déclenchement.
- Serveur Web convivial pour un accès rapide aux statistiques et aux configurations.
- Conception de structure durable et modulaire, facile à installer et à remplacer.
- Intégration facile avec le dimensionneur et le lecteur de codes-barres recommandés par METTLER TOLEDO.



#### Caractéristiques techniques

Modèle du produit	TLW160	
Capacité maximale	30 kg	60 kg
Précision (e)	± 10g	± 20g
Taille de convoyeur standard (L x W, mm)*	675 x 900, 825 x 600, 825 x 900, 1050 x 600, 1200 x 900	
Hauteur de convoyeur standard (H, mm)*	600 ~ 900	
Rouleau	Diamètre de rouleau: 50mm; Entraxes: 75mm	
Type de convoyeur	Motorisé / Non motorisé	
Vitesse maximale	60 m/min (Motorisé uniquement)	
Interface	Valeur par défaut: TCP / IP, Facultatif: Ethernet/IP, Profinet, Profibus DP, Modbus RTU	
Tension	AC 230V, 50 Hz	
Consommation d'énergie	~ 0.1 kW	
Température de fonctionnement	0°C~40°C	
Humidité relative de travail	0~90% Pas de condensation (intérieur)	
Certificat	OIML, CE, UKCA	

\*D'autres tailles sont disponibles sur demande.



#### Taille d'échelle standard

	L / mm	W / mm	Quantité de rouleau	H / mm
TLW160 30/60-675 x 900	675	900	9	600 ~ 900
TLW160 30/60-825 x 600	825	600	11	
TLW160 30/60-825 x 900	825	900	11	
TLW160 30/60-1050 x 600	1050	600	14	
TLW160 30/60-1200 x 900	1200	900	16	
Modèle personnalisé	En accord			

[www.mt.com/TLW160](http://www.mt.com/TLW160)

Pour plus d'informations



#### METTLER TOLEDO

Transport & Logistique

Internet : [www.mt.com/transport](http://www.mt.com/transport)



Sous réserve de modifications techniques

©09/2023 METTLER TOLEDO. Tous les droits sont réservés